

TYP : OCEP ROZVADĚČ ZAPUŠTĚNÝ

HLOUBKA : 150mm

KRYTÍ : IP 40

KRYTÍ PO OTEVŘENÍ DVERÍ : IP 20

DĚLENÍ: –

NÁTĚR : BÍLÝ

PŘÍVODY : SHORA

VÝVODY : NAHORU

OCHRANA PŘED NEBEZPEČNÝM DOTYKOVÝM NAPĚTÍM NEŽIVÝCH ČÁSTÍ:  
AUTOMATICKÝM ODPOJENÍM OD ZDROJE

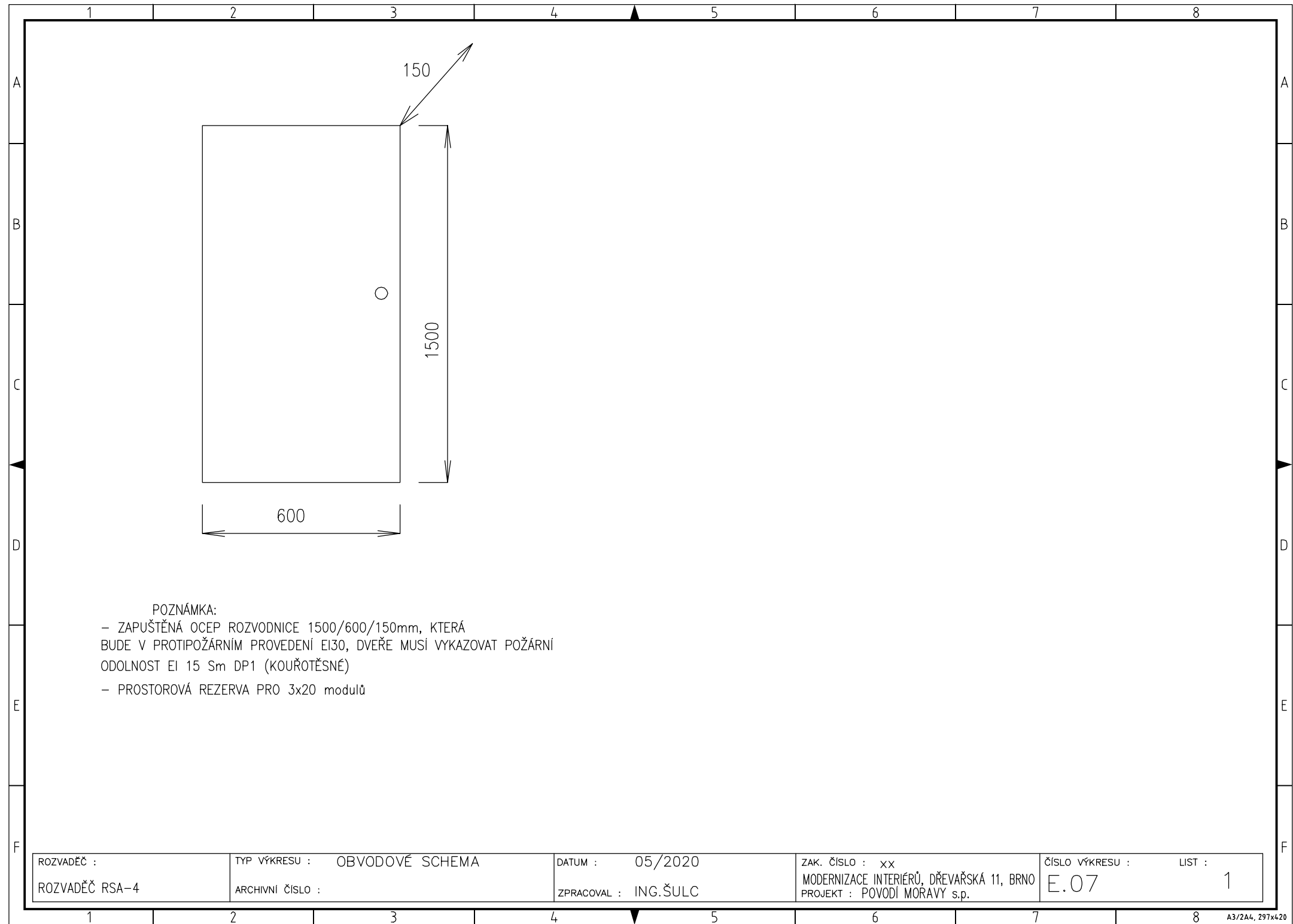
OCHRANA PŘED NEBEZPEČNÝM DOTYKOVÝM NAPĚTÍM ŽIVÝCH ČÁSTÍ:  
POLOHOU, IZOLACÍ

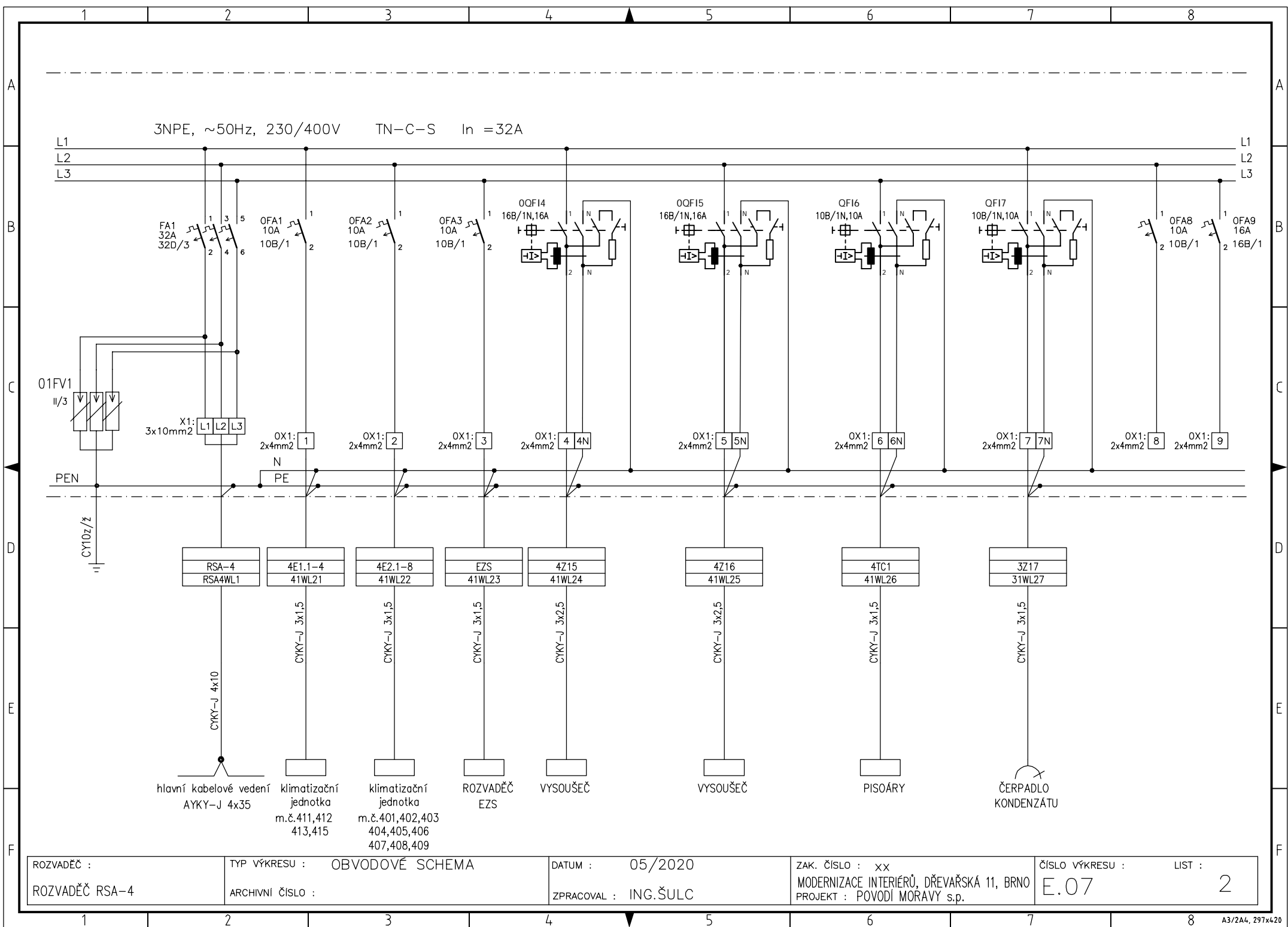
NAPÁJECÍ NAPĚTÍ: 3NPE, ~50 Hz, 230/400V TN–S

POZNÁMKA:

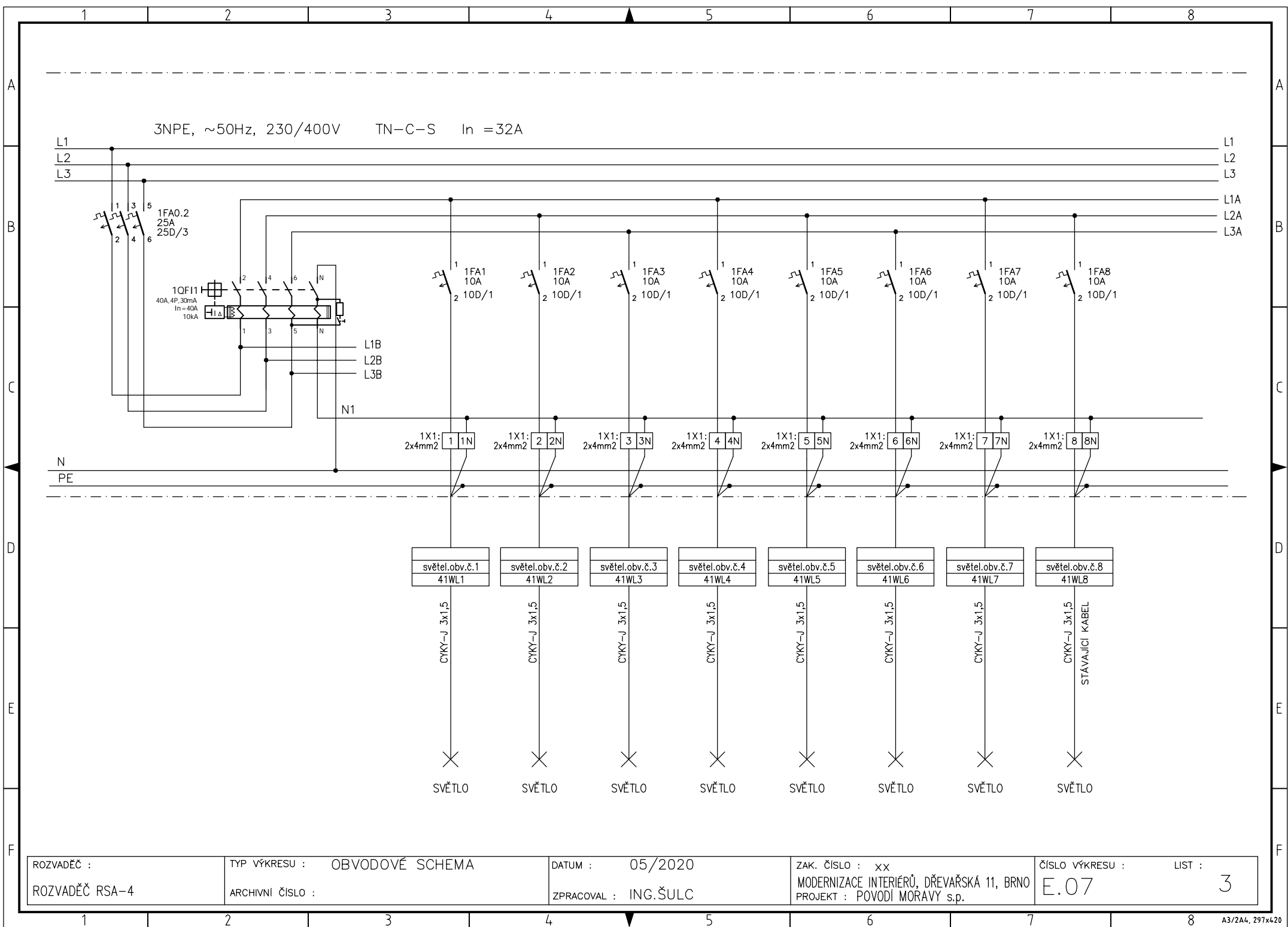
- ZAPUŠTĚNÁ OCEP ROZVODNICE 1500/600/150mm, KTERÁ BUDE V PROTIPOŽÁRNÍM PROVEDENÍ EI30, DVEŘE MUSÍ VYKAZOVAT POŽÁRNÍ ODOLNOST EI 15 Sm DP1 (KOUŘOTĚSNÉ)
- PROSTOROVÁ REZERVA PRO 3x20 modulů

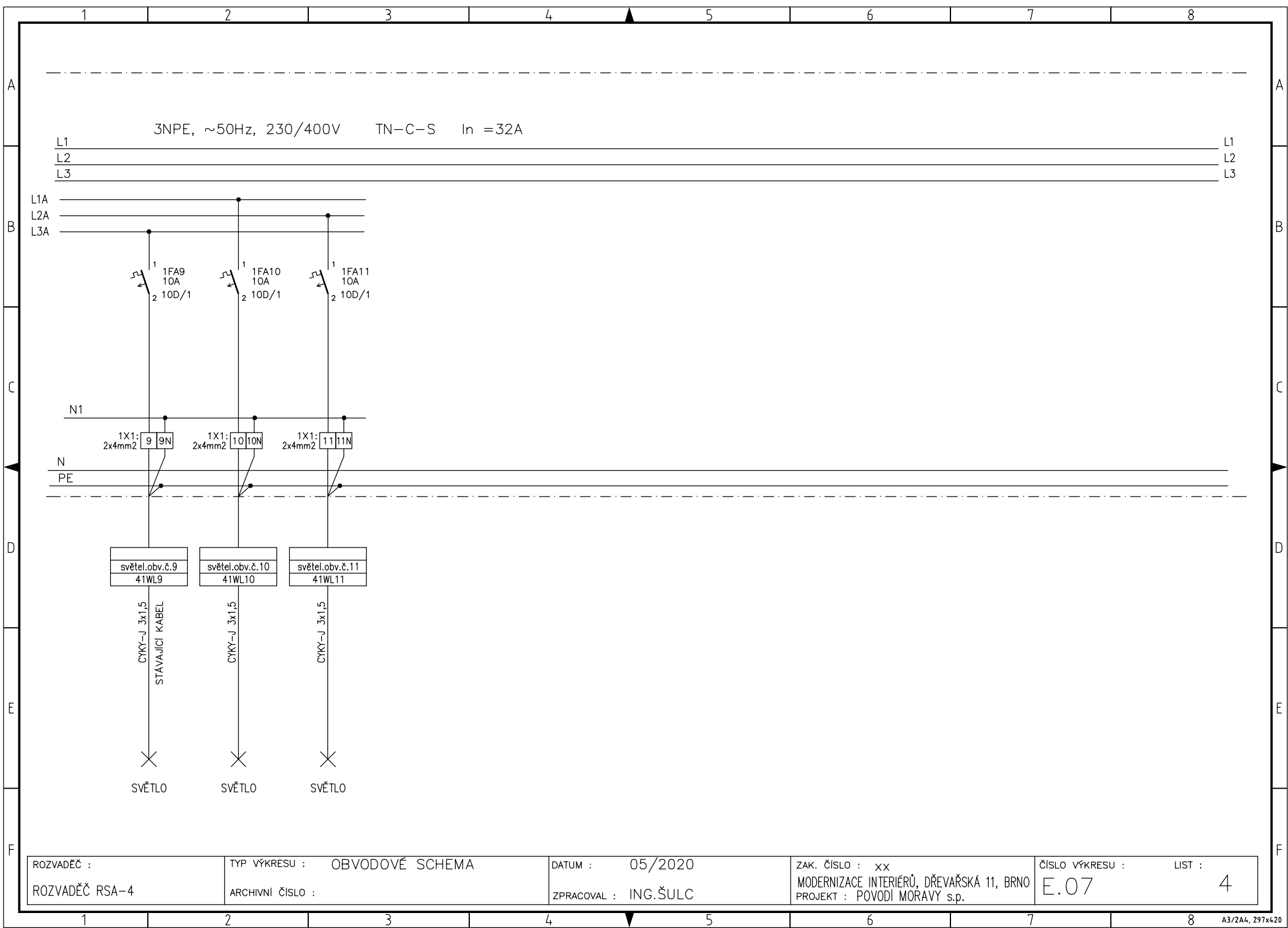
vypracoval	HIP				
ING. P. ŠULC	ING. ARCH. P. MATOUŠEK				
objednatel: Povodí Moravy, s.p., Dřevařská 11, 60 00 Brno					
REKONSTRUKCE BUDOVY ŘEDITELSTVÍ POVODÍ MORAVY, s.p. - 2. etapa DOKUMENTACE PRO PROVÁDĚNÍ STAVBY					
ROZVADĚČ RSA-4	formát 12A4	měřítko -	výkr. č. E.1-07	INTERIER DESIGN ARCHITEKTURA	

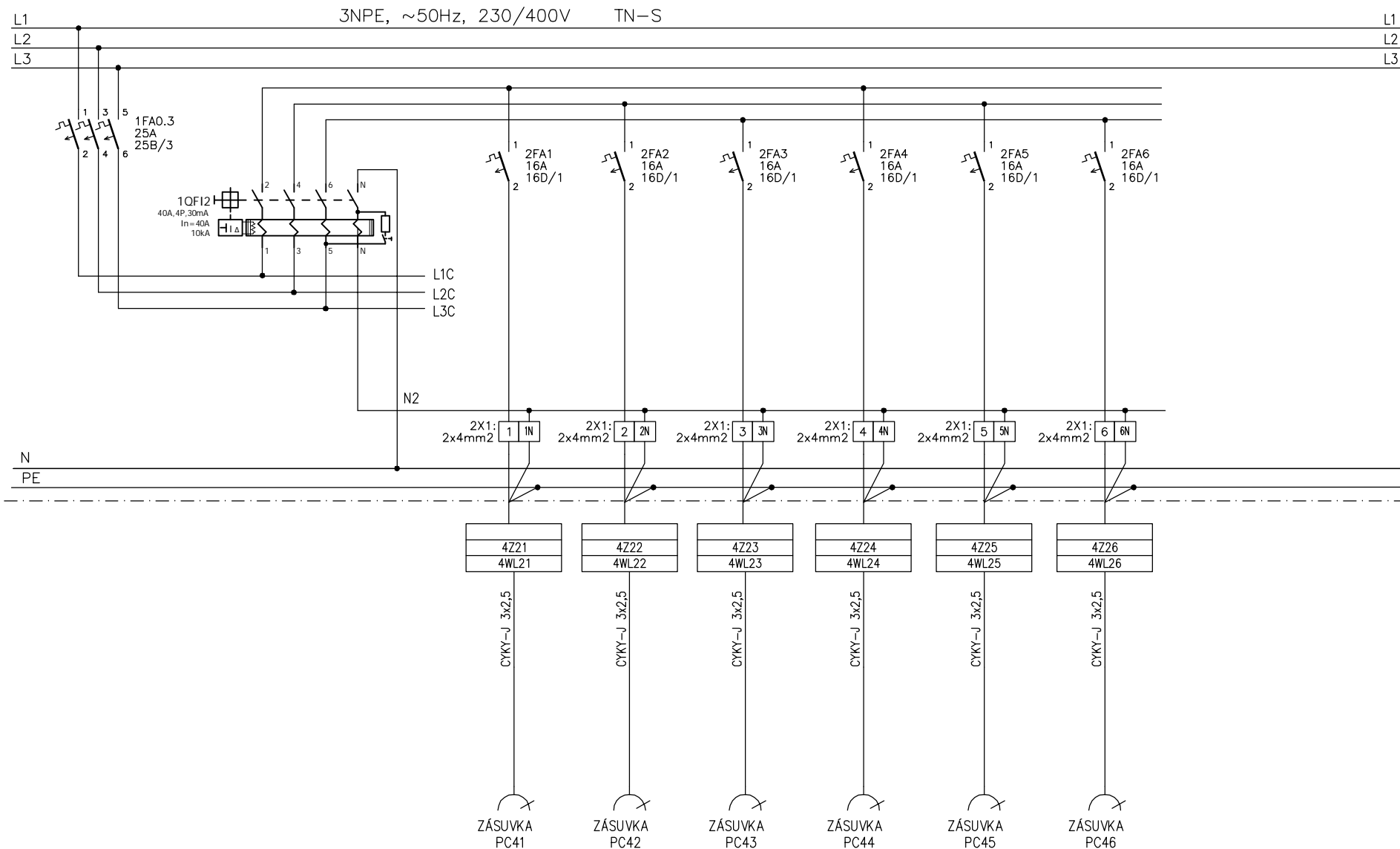




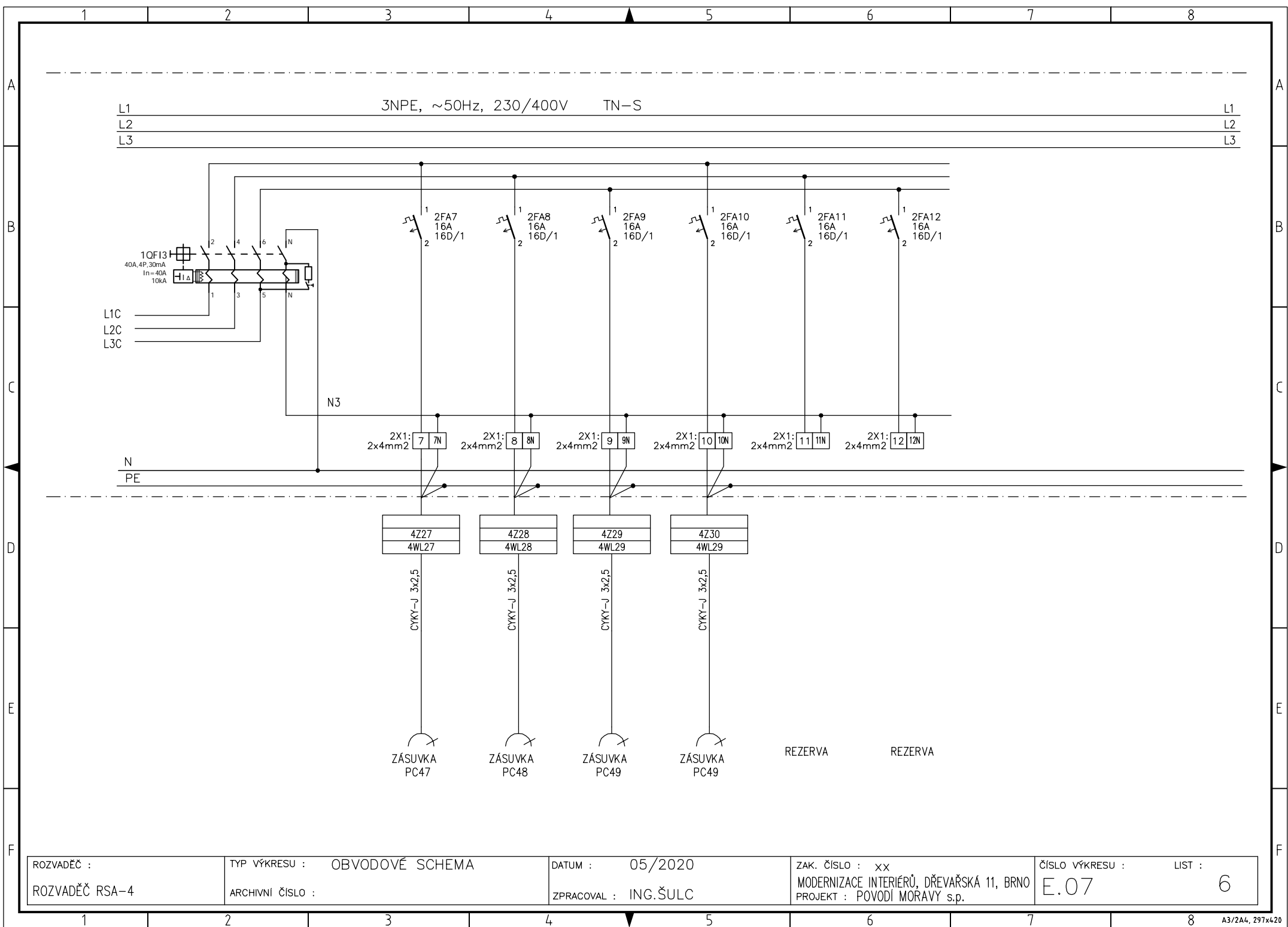
ROZVADĚČ :	TYP VÝKRESU :	DATUM :	ZAK. ČÍSLO :	ČÍSLO VÝKRESU :	LIST :
ROZVADĚČ RSA-4	OBVODOVÉ SCHEMA	05/2020	XX	E.07	2
ARCHIVNÍ ČÍSLO :	ZPRACOVAL :	ING.ŠULC	MODERNIZACE INTERIÉRŮ, DŘEVAŘSKÁ 11, BRNO	PROJEKT :	POVODÍ MORAVY s.p.



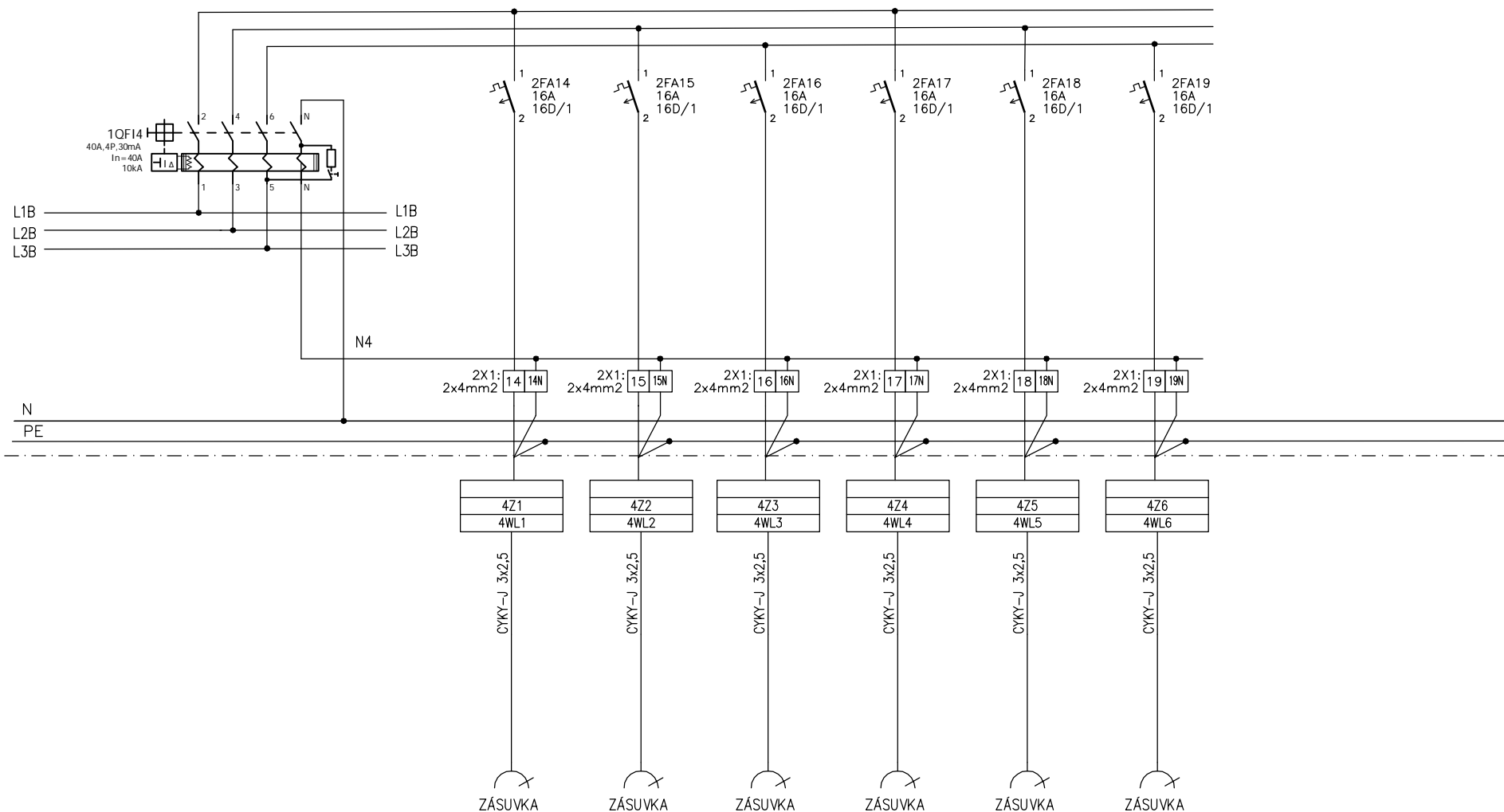




ROZVADĚČ :	TYP VÝKRESU : OBVODOVÉ SCHEMA	DATUM : 05/2020	ZAK. ČÍSLO : XX	ČÍSLO VÝKRESU :	LIST :
ROZVADĚČ RSA-4	ARCHIVNÍ ČÍSLO :	ZPRACOVAL : ING. ŠULC	MODERNIZACE INTERIÉRŮ, DŘEVAŘSKÁ 11, BRNO PROJEKT : POVODI MORAVY s.p.	E.07	5



L1 3NPE, ~50Hz, 230/400V TN-S L1  
L2 L2  
L3 L3

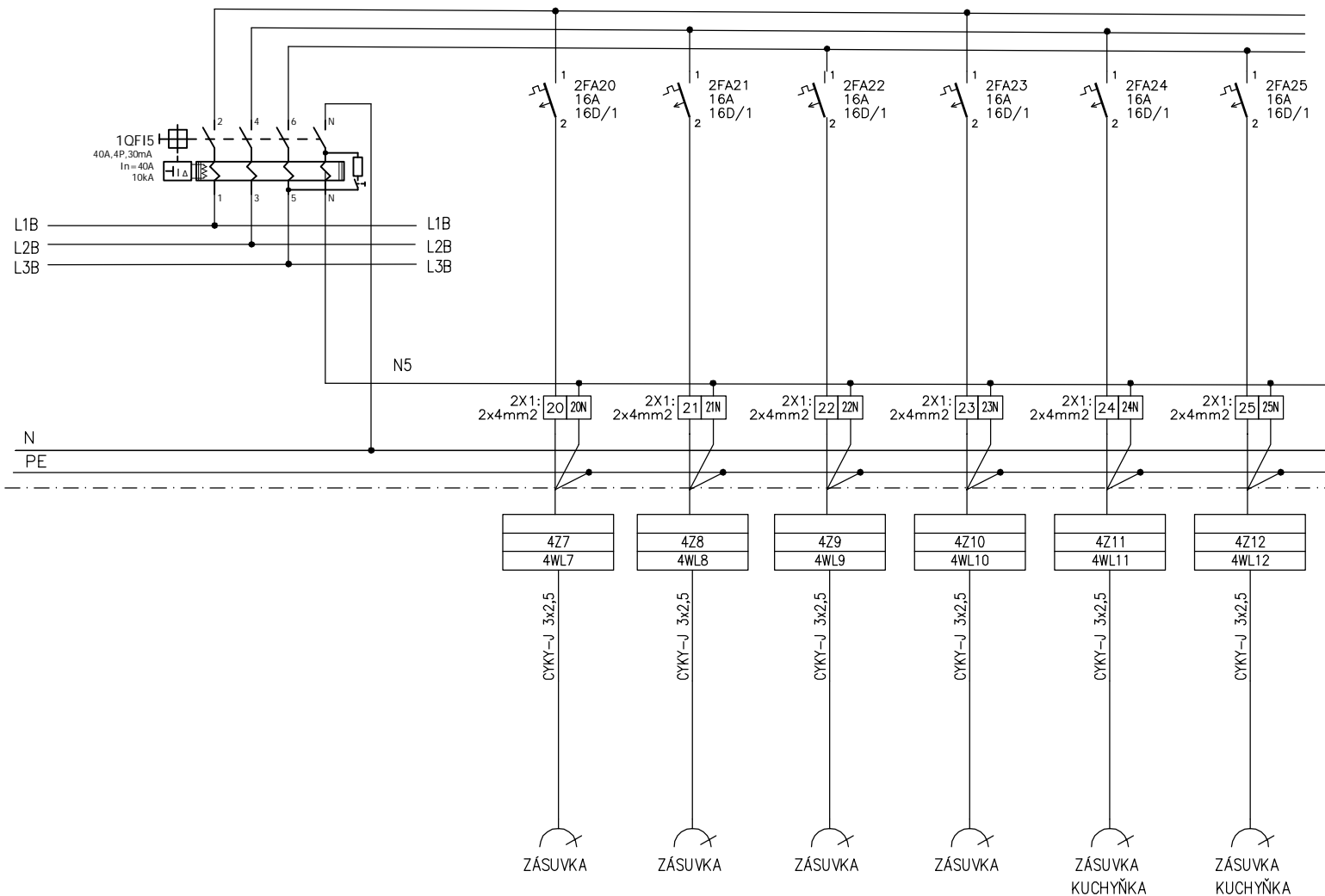


ROZVADĚČ :	TYP VÝKRESU : OBVODOVÉ SCHEMA	DATUM : 05/2020	ZAK. ČÍSLO : XX	ČÍSLO VÝKRESU :	LIST :
ROZVADĚČ RSA-4	ARCHIVNÍ ČÍSLO :	ZPRACOVAL : ING. ŠULC	MODERNIZACE INTERIÉRŮ, DŘEVAŘSKÁ 11, BRNO PROJEKT : POVODÍ MORAVY s.p.	E.07	7

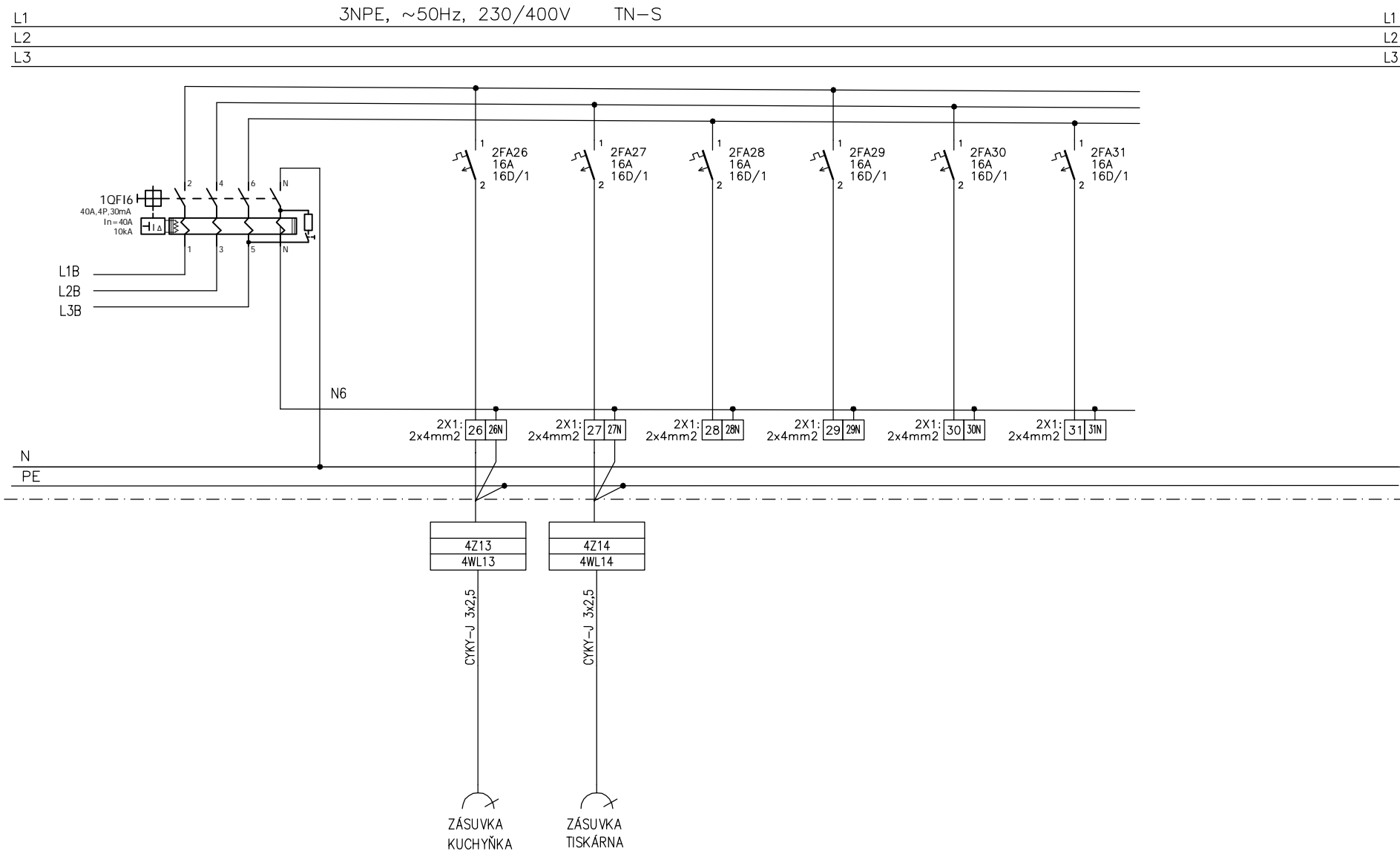
L1  
L2  
L3

3NPE, ~50Hz, 230/400V TN-S

L1  
L2  
L3



ROZVADĚČ :	TYP VÝKRESU : OBVODOVÉ SCHEMA	DATUM : 05/2020	ZAK. ČÍSLO : XX	ČÍSLO VÝKRESU :	LIST :
ROZVADĚČ RSA-4	ARCHIVNÍ ČÍSLO :	ZPRACOVAL : ING.ŠULC	MODERNIZACE INTERIÉRŮ, DŘEVAŘSKÁ 11, BRNO PROJEKT : POVODÍ MORAVY s.p.	E.07	8



ROZVADĚČ :	TYP VÝKRESU : OBVODOVÉ SCHEMA	DATUM : 05/2020	ZAK. ČÍSLO : XX	ČÍSLO VÝKRESU :	LIST :
ROZVADĚČ RSA-4	ARCHIVNÍ ČÍSLO :	ZPRACOVAL : ING. ŠULC	MODERNIZACE INTERIÉRŮ, DŘEVAŘSKÁ 11, BRNO PROJEKT : POVODÍ MORAVY s.p.	E.07	9

